

Değerli SMY Dostları, 2019 yılı itibari ile bültenlerimiz artık web üzerinden yayınlanacaktır. Sizlere herkesin tercih ettiği sosyal medya ve web tabanlı alanlardan daha fazla hizmet verebilmek, interaktif olarak herkese bilgilendirme yapabilmek ve geri dönüşlerinizi alabilmek adına, bundan sonraki bültenlerimize www.sahin.com.tr/bülten adresinden direkt olarak ulaşabileceksiniz.

Bütün bültenlerimizin duyuruları facebook sayfamız aracılığı ve mail listelerimizde kayıtlı bilgilerini bizimle paylaşan müşterilerimize web linki olarak gönderilecektir. Yeni dönemde olacak gelişmeler, duyurular ve kampanyalar için <https://www.facebook.com/sahinmotoryataklari/> facebook sayfamızı takip ederek güncel haberlere sahip olabileceksiniz. Duyuruları takip etmek için facebook sayfamıza üye olmayı ihmal etmeyin.

SMY ve BMC POWER Yerli Motor Geliştirme Stratejik Ortaklığı



Bilindiği gibi yerli savunma sanayinde ülkemiz için çok öneme sahip yerli araç geliştirme projelerini BMC Power üstlenecektir. Buna bağlı olarak projelerinde motor parçaları üretecek firmaları belirleme konusunda BMC Power ile Şahin Motor Yatakları arasında irtibat kurulmuştur. Bu irtibat neticesinde , SMY yerli üretici firmalardan birisi olarak, BMC Power ile yerli araç projelerinin motor geliştirme çalışmalarında, stratejik ortaklık anlaşması imzalanmıştır.

SMY, teknik tecrübesi ve birikimleri ile yeni devreye aldığı “sputter” teknolojisi kaplama yatırımı sayesinde bu projede gereksinim duyan güçlendirilmiş motor yataklarını imal edebilecek kapasiteye geldiğini göstermiştir. İki firma arasında yapılan stratejik ortaklık çalışmalarında ilk aşamada, i6 isimli ticari araç motor için yataklar tarafımızca geliştirilecektir. Bunlarının ön prototip denemeleri motorda gerçekleştikten sonra seri imalata geçilecektir. Daha sonraki ortak projemiz yüksek tork ve güç gerektiren V8 askeri araç motorlarıdır. Bu motorlar Ağır Taşıma Araçlarında ve milli savunmada kullanılacak Yeni Nesil Hafif Zırhlı Araçlarda ve daha ileride farklı askeri araç projelerinde kullanılabilecektir.

SMY Ar-Ge ve ürün geliştirme çalışmaları sayesinde bu projede ve daha nice yerli motor yedek parçası projelerinde üretim kabiliyeti olduğunu ispat etmiştir. SMY olarak bu projeye bizleri ortak olarak kabul eden BMC Power şirket yönetimine teşekkür etmekteyiz. SMY yerli ve milli tüm projelere gururla destek vermeye devam edecektir.

SMY Garanti Sistemi Geliyor...



SMY olarak uzun zamandır planladığımız ve müşterilerimiz tarafından çok talep edilen garanti sistemi için çalışmalarımız başlamıştır. Bu sistem interaktif bir sistem olacak ve kullanıcıya teknik destek verebilmemizi ve ürünlerimizi garantili kapsamda kullanabilmesini mümkün kılacaktır. Sadece ürün garantilemesi için değil, bilgi ve teknik donanımda sağlayacak bu sistem, motor tamircisi dostlarımıza büyük rahatlık sağlayacaktır.

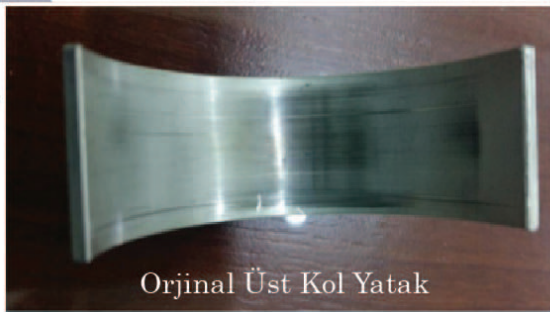
Amacımız gelişen teknolojilerle sürekli değişime uğrayan motorların ihtiyaçlarını doğru tespit edebilmek ve kullanıcılarımızı bilgilendirmektir. Ürün kullanıcılarımızın motorların ihtiyaç duyduğu doğru teknik bakımı, montaj ve uygulamaları gösterecek bu sistem , motorlarda doğru yatak malzemesi seçimi yapmalarına yardımcı olacaktır. Tüm bunları kullanıcılarımıza külfet getirmeden, hizmet veren bir web sistemi üzerinden sağlayacağız ve garantisini aktifleştireceği bir alan haline getireceğiz. Bu sisteme kayıtlı ürünler üzerinden böylelikle gelebilecek müşteri şikayetleri daha organize bir şekilde takip edilip kullanıcılara hızlı ve verimli geri dönüşler yapılabilecektir. Bu sistemin yazılım ve alt yapı çalışmaları sürmekte olup 2019 yılı içerisinde tamamlanacaktır.

FIAT 1.3 Multijet Araç Üzeri Sputter Yatak Testleri ve Sonuçları

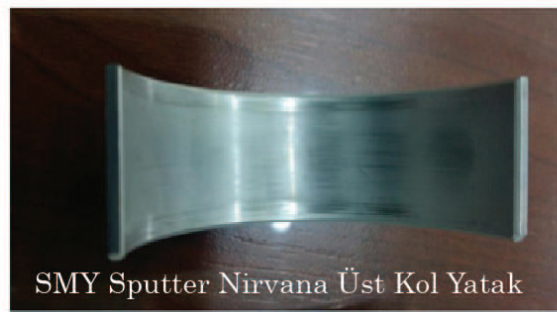
SMY nin yeni nesil ürettiği Sputter T-Max (bordo kutu) ve Sputter Nirvana (Siyah Kutu) ürünlerin denemesi için Fiat 1.3 Multijet araçta TOFAŞ için yürüttüğümüz Ar-Ge projemizde ürünlerimizin gücünü ispatlamış bulunmaktayız.

TEST 1

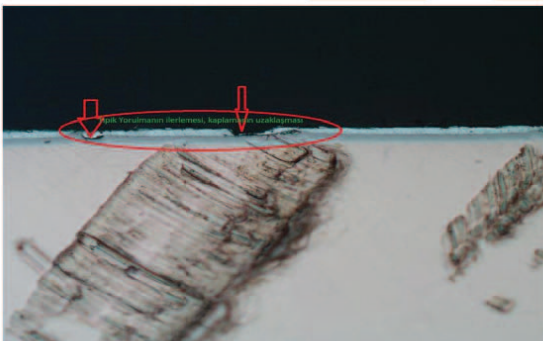
1,3 Multijet Motora sahip Euro 5+ Fiat Egea araca, 2 silindire Fiat 1.3 Multijet'in Orijinal yatakları, diğer 2 silindire de Nirvana ürünümüz takılmıştır. 50.000 Km Yüksek Tork altında teste tabi tutulmuştur. Test sonuçları aşağıdaki resimlerde gösterilmiştir.



Orjinal Üst Kol Yatak



SMY Sputter Nirvana Üst Kol Yatak



Orjinal Üst Kol Yatak

Test sonrası aşırı aşınma gözlemlenmektedir



SMY Üst Kol Yatak

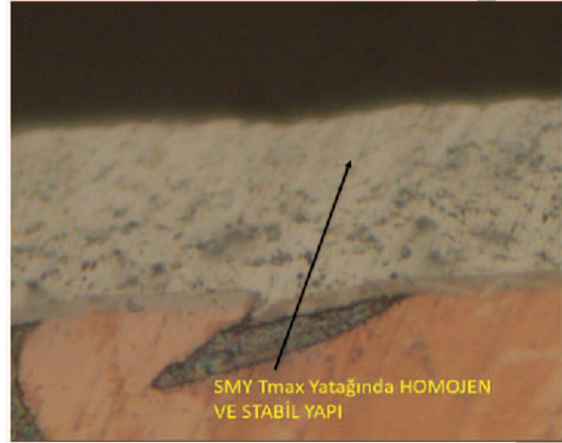
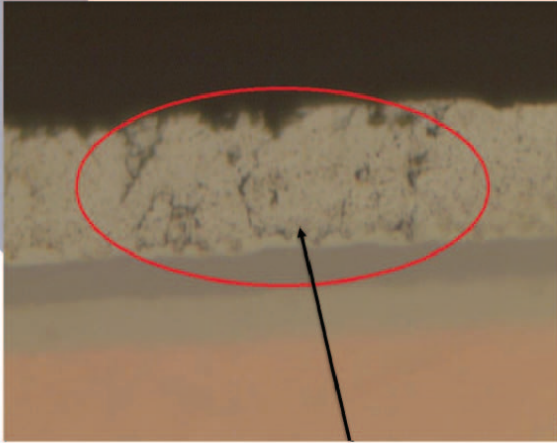
Test sonrası çok hafif aşınma gözlemlenmektedir

1. TEST SONUCU: 1.3 Multijet aracında yapılan “SMY Sputter Nirvana – Tofaş Orijinal Yatak 50.000 Km

- Test sonrasında, Orijinal yatakta aşınmış, yorulmuş ve yorulma çatlaklarının ilerleyip birbirleriyle birleştiği bölgeler mevcut olup, yorulmanın üst ve alt katmanda da yayılmaya başladığı görülmüştür.
- Yağ sirkülasyonu içerisinde yer alan yabancı partiküller orijinal yatak yüzeyini aşındırmıştır.
- SMY Yatak yüzeyinde hiçbir yorulma ibaresi vb. oluşum yoktur. Yatak gayet sağlam ve bütün durumdadır. Sonuç olarak, yüksek yük-Tork şartları altında 50.000 Km koşulan test sonucunda, Sputter Nirvana yatağının, orijinal yatağına göre daha iyi yapı durumu ile testi tamamladığı görülmüştür. Bundan dolayı Fiat 1.3 Motorlarda artık Sputter Nirvana ürünlerimiz kullanıma uygun bulunmuştur.

TEST 2

1,3 Multijet Motora sahip Euro 5+ Fiat Egea araca, 2 Silindire Orijinal yatakları, diğer 2 silindire de Sputter T-Max ürünümüz takılmıştır. 50.000 Km Yüksek Tork altında test Koşulmuştur. Test sonuçları aşağıdaki resimlerde gösterilmiştir.



Orjinal Yatak yorulma ve çatlama başlamıştır. Malzemeye kopan parçalar gömülme yapmıştır.

SMY Sputter T-Max Üst Yatakta hasar gözlemlenmemiştir.

2. TEST SONUCU: 1.3 Multijet aracında yapılan “SMY Tmax – Orijinal Yatak 50.000 Km

- Test sonrasında, Orijinal yatakta yorulmuş ve yorulma çatlaklarının ilerleyip birbirleriyle birleştiği bölgeler mevcut olup, yorulmanın üst katmanda yayılmaya başladığı görülmüştür.
- Yağ sirkülasyonu içerisinde yer alan yabancı partiküller her iki yatak yüzeyine de gömülmüştür.
- SMY Yatak yüzeyinde hiçbir yorulma ibaresi vb. oluşum yoktur. Yatak gayet sağlam ve bütün durumdadır.
- Her iki yatak yüzeyinde de belirgin miktarsal aşınma değeri yoktur. Orijinal yatakta belirgin sürtünme izleri vardır. Orijinal yatakta yorulma bölgeleri, çatlakları oluşmuştur, SMY yatağımızda hiçbir yorulma ibaresi yoktur. Sonuç olarak, yüksek yük-Tork şartları altında 50.000 Km koşulan test sonucunda, Şahin T-Max yatağının, orijinal yatağına göre daha iyi yapı durumu ile testi tamamladığı görülmüştür.

Ağır Ticari Motorların İhtiyaçları Sputter Yataklar



Şahin Motor Yatakları olarak, 1955'te başladığımız üretime gün geçtikçe gelişen teknolojiler ve piyasada ihtiyaç ve talep gören motorlar ile yerli ve kaliteli bir çözüm üreticisi olarak var olmaya devam etmekteyiz. Bu kapsamda 2018'in başında devreye aldığımız yeni sputter kaplama hatlarımız sayesinde, daha önce üretimine hiç girmedığımız herkes için çok önemli olan Ağır Ticari araç motorlarına uygun parçalar üretmeye artık başlıyoruz.

Sputter Nirvana (Kurşunsuz malzeme üzeri sputter) çeşitli bileşenlerden oluşan kompozit alaşımlı malzemeden üretilen, dayanımını ve yatak özelliklerini arttırdığımız ürünümüzdür ve özellikle ağır ticari motorlar ve güce ihtiyaç duyan tüm uygulamalarda bu yataklar çok ileri performans sergilemektedir. Savunma sanayi, büyük iş makineleri, otobüsler, 4x4 ler ve daha nice alanlarda rahatlıkla kullanılacak ürünlerdir.

Bu ürünler ağır ticari araçlarda ve EURO seviyesi 5 ve üzeri downsize edilmiş (küçülttürülerek geliştirilmiş) motorlarda ihtiyaç duyulan yüksek dayanımı sağlamak üzere özel olarak geliştirilmiştir. PVD kaplama metodları ile üretilen sputter motor yataklarımız dünya üzerinde yatak sektöründe kullanılan en dayanıklı kaplama türüdür. SMY olarak bizim yapmak istediğimiz, dünyada değeri yüksek olan bu ürünleri ülkemizdeki kullanıcılara daha uygun fiyatlardan ve farklı yabancı markaların sputter uygulamalı ürünlerinin kalitesinden daha üstün üretmektedir. İthal sputter mal almak eskiden bir zorunlulukken bu sayede artık yurt içinde ulaşılabilir bir hal alacaktır.

Dünya çapında az firmanın kendi bünyesinde yaptığı bu kaplama türüne, firmamız kendi bünyesinde yaptığı yatırım ile sahip olmuştur. Kendi yaptığımız ve başka firmalar ve test merkezleri ile yürüttüğümüz çalışmalarda ürünlerimizin üstün performansı görmüş bulunmaktayız. En son olarak Automechanika 2018 Frankfurt fuarında ürünlerimiz firmalara tanıtılmış ve büyük ilgi görmüştür. Tüm Avrupa Birliği Ülkeleri'nden sputter ürünlerimize ciddi talepler gelmeye başlamıştır.

Bu noktada artık Şahin Motor Yatakları olarak, dünyada ilgi gören Sputter kaplamalı Ağır Ticari motorlara uygun yatak ürünleri verebilecek yerli bir Türk markası olmamız bize en çok gurur veren noktadır.

Peki SMY neden bu yola girmiştir ?

Kurşun içerikli konvansiyonel ürünler çalışma sırasındaki zorlayıcı şartları günümüze kadar göğüslemişlerdir. Özellikle yağlama şartlarına uyumlu, yük altında krankta meydana gelen esnemelere ve istenilmeyen partikülleri gömme özellikleri sayesinde kullanılmış ve günümüzde de kullanılmaya devam edilmektedirler. Ancak Ağır Ticari amaçlı kullanılan içten yanmalı motorlarda, motorda kullanılan parçaların kullanım ömürleri ve aşınma dayanımları, binek araçlarda kullanılan motorlara göre çok daha kritiktir. Ağır Ticari Motorlarında, yatak seçimi için ana kriter son yapılan regülasyonlarla birlikte çok sağlam ve uzun ömürlü, aşınmaya dirençli motor yatağı isteğidir. Bunun yanında yatakların korozyon dayanımları da önemlidir. Firmamızda bu trendlere karşılık olarak dövme kranklara sahip motorlarda Sputter Nirvana ve Sputter T-Max Kaplamalı ürünlerini hazırlamıştır. Geleneksel Bimetal ve Trimetal yatakların, yüksek silindir basınçları ve ağır yükler altında yorulma limitleri olup, daha farklı malzeme yapısında olan Sputter Yataklarımız, yeni nesil teknolojilere sahip Ağır Ticari Motorları olmak üzere, her türlü yükte binek, hafif ticari ve ağır ticari motorların ihtiyaçlarını karşılayabilmektedir ve gelecekte çıkacak araç motorlarına da hitap edecektir. Eski klasik ürünlerin yaygın kullanımı zamanla yerini Sputter Kaplamalı ürünlere verecektir.

T-Max Sfero - Yeni Ürün

Döküm sfero kranklarla kullanıma yönelik T-Max Sfero ürünümüzü piyasaya 2019'da sunmaya başlıyoruz. Perakendeci ve bayilerden ürünlerimizi talep etmeye başlayabilirsiniz.

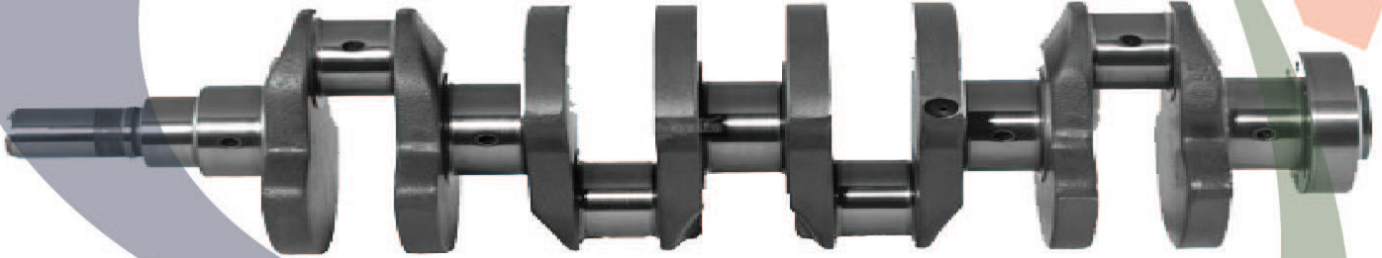


T-Max Sfero ürünler ile sputter kaplamalı ürünler ailesine bir yeni ürün daha eklemiş bulunmaktayız. Bu ürünün tanıtım maksatlı numuneleri dağıtılmış ve bazı rektefiyecilerimiz tarafından kullanıma sokulmuştur. Oldukça olumlu karşılanan bu ürünlerin diğer sputter ürünlerimizden en belirgin farkı kullanım yeri olarak dövme kranklar yerine döküm sfero kranklarda kullanıma daha elverişli olmasıdır. Bir diğer avantajı ise maliyetlerinin daha düşük olmasından dolayı diğer sputter ürünlerimizden daha uygun fiyatlara bu ürünü elde edilebilecek olmasıdır.

Bilindiği gibi, SMY ürettiği ürünleri, politikası gereği genellikle orjinal malzeme ve ürünlerin paralelinde üretmektedir. Ancak sputter seri ürünlerimizi vermeye başladığımızda pazarın özel talebi ve ihtiyacı olarak tespit ettiğimiz orjinal muadili olan döküm sfero krankların kullanımının ülkemizde tercih edildiğini gördük. Sektörün bu ihtiyacına yönelik bu ürünleri geliştirdik. Gelecekte bu ürünün bir çok alanda daha çok tercih edilen bir ürün olacağını ön gördüğümüz için ilk olarak en çok ihtiyaç duyulan motorlardan başlayarak ürünleri stoğumuza ekledik.

Ürünle ilgili daha detaylı bilgi için <https://www.sahin.com.tr/t-max-sfero-yataklar>.

Eğer sfero ürünleri bulmakta zorlanırsanız satış personelimiz ile temasa geçmeniz sonrasında size en yakın satış noktasına yönlendirme yapabiliriz.



T-Max Sfero - Hazır Ürünler

Renault 1.5 Dci K9K KL4705LC001MXS

Ford / Peugeot 1.6 DV6 KL4704LC001MXS

Ford / Peugeot 1.4 DV4 KL4703LC001MXS

Fiat 1.3 MULTIJET KL4702LC001MXS

Üst Yatak Malzeme:	Bronz / Kurşunlu Trimetal
Alt Yatak Malzeme:	Alüminyum Esaslı Bimetal
Yorulma Dayanımı	■■■■ ■■■■ ■■■■
Yük Dayanımı	■■■■ ■■■■ ■■■■
Aşınma Dayanımı	■■■■ ■■■■ ■■■■ ■■■■
Korozyon Dayanımı	■■■■ ■■■■ ■■■■ ■■■■
Maliyet	■■■■ ■■■■

SMY TANITIM VE EĞİTİM ARACI PROJESİ

Sene başında startını verdiğimiz mobil araç eğitimlerimiz tam gaz devam ediyor. Değişen motor teknolojisi ve bu teknoloji ile paralel olarak geliştirdiğimiz yeni nesil Hi-Tech ürün ailesi ve PVD kaplamalı (sputter) ürünlerimizin tanıtımını yapan mobil eğitim ve tanıtım aracımız ile bugüne kadar 494 Rektifiyeci, 14 Servis ve 256 Perakendeci ziyaret edilmiş olup toplam 154 eğitim verilmiştir.

2018 Yılında Ziyaret Edilen İller

Tekirdağ,
Kırklareli,
Edirne,
Çanakkale,
Balıkesir,
Bursa,
İstanbul,
Ankara,
Konya,
Karaman,
Antalya,
Burdur,
Denizli,
İzmir,
Manisa,
Eskişehir,
Samsun,
Kayseri,
Malatya,
Kahramanmaraş,
Şanlıurfa,
Gaziantep,
Adana,

2019 Yılında Ziyaret Edilecek İller

Kocaeli, Artvin,
Sakarya, Kars,
Düzce, Erzurum,
Bolu, Erzincan,
Zonguldak, Sivas,
Bartın, Yozgat,
Karabük, Kırıkkale,
Çankırı, Kırşehir,
Kastamonu, Nevşehir,
Sinop, Aksaray,
Çorum, Niğde,
Amasya, Mersin,
Tokat, Isparta,
Ordu, Afyon,
Giresun, Uşak,
Trabzon, Muğla,
Rize,



SPUTTER ÜRÜN KATALOĞUMUZ ÇIKTI...!

Üretmiş olduğumuz sputter T-Max ve Nirvana ürünlere ait güncel kataloğumuz hazırlanarak dağıtımına başlanmıştır. Kataloğa web sitemiz üzerinden erişebilirsiniz, firmamızdan talep edebilirsiniz.



YENİ ÜRÜNLERİMİZ

Yeni ürettiğimiz High Tech sputter ürünlerimizin listesi aşağıdaki tablolarda yer almaktadır. Satış noktalarından ilgili kodlar ile talep edebilirsiniz.

Marka	Motor	TAKIM NO	ÜRÜN TİPİ	MEVCUT BİNDELER	YATAK TÜRÜ
ALFA ROMEO CHEVROLET CHRYSLER CITROEN FIAT LANCIA SUZUKI OPEL PEUGEOT	1.3 Multijet	AN5258SA001	KLASİK	STD-025-050-075	ANA
		KL4805LFSP001	NİRVANA	STD	KOL
		KL4702LCMX001	T-MAX	STD-025	KOL
		KL4307TP001	T-PERFORMANS	STD-025-050-075	KOL
		KL4702LCMXS001	T-MAX SFERO		KOL
ALFA ROMEO CHRYSLER FIAT JEEP LANCIA VW	1.6 Multijet	AN5312SA001	KLASİK	STD-025-050-075	ANA
		KL4801LFSP001	NİRVANA	STD	KOL
		KL4701LCMX001	T-MAX	STD-025	KOL
		AN5307SA001 (AN1140SA001)	KLASİK	STD-010-020	ANA
CITROEN FIAT IVECO	2.3 JTD	KL4810LFSP001	NİRVANA	STD	KOL
		KL4706LCMX001	T-MAX	STD-025	KOL
		AN5247SA001	KLASİK	STD-025-050-075	ANA
DACIA NISSAN RENAULT MERCEDES SUZUKI	1.5 K9K	KL4809LFSP001	NİRVANA	STD	KOL
		KL4705LCMX001	T-MAX	STD-025	KOL
		KL4375TP001	T-PERFORMANS	STD-025-050-075	KOL
		KL4705LCMXS001	T-MAX SFERO		KOL
DACIA MITSUBISHI NISSAN OPEL RENAULT SUZUKI	F9Q-F8Q	AN5240SA001	KLASİK	STD-025-050-075	ANA
		KL4815LFSP001 (KL1815LFSP001)	NİRVANA	STD	KOL
		KL4710LCMX001 (KL1710LCMX001)	T-MAX	STD-025	KOL
		KL4359TP001	T-PERFORMANS	STD-025-050	KOL
NISSAN OPEL RENAULT	M9R	AN5305SA001	KLASİK	STD-025-050-075	ANA
		KL4816LFSP001 (KL1816LFSP001)	NİRVANA	STD	KOL
NISSAN OPEL RENAULT	G9U-G9T	AN5290LC001	KLASİK	STD-025-050-075	ANA
		KL4817LFSP001 (KL1817LFSP001)	NİRVANA	STD	KOL
		KL4711LCMX001 (KL1711LCMX001)	T-MAX	STD-025	KOL
NISSAN OPEL RENAULT	M9T	AN5328SA001	KLASİK	STD-025-050-075	ANA
		KL4818LFSP001 (KL1818LFSP001)	NİRVANA	STD	KOL
CHEVROLET CITROEN FORD LANCIA LAND ROVER MITSUBISHI	DW10	AN5241SA001	KLASİK	STD-0,30-0,50-0,80	ANA
		KL4808LFSP001 (KL1808LFSP001)	NİRVANA	STD	KOL
CITROEN FORD MAZDA PEUGEOT SUZUKI	DV4	AN5256SA001 (AN1141SA)	KLASİK	STD-0,30-0,50-0,80	ANA
		KL4806LFSP001 (KL1806LFSP001)	NİRVANA	STD	KOL
		KL4703LCMX001 (KL1703LCMX001)	T-MAX	STD-025	KOL
		KL4306TP001	T-PERFORMANS	STD-0,30-0,50-	KOL
		KL4703LCMXS001	T-MAX SFERO		KOL
CITROEN FIAT FORD PEUGEOT SUZUKI VOLVO	DV6	AN5256SA001 (AN1141SA)	KLASİK	STD-0,30-0,50-0,80	ANA
		KL4807LFSP001 (KL1807LFSP001)	NİRVANA	STD	KOL
		KL4704LCMX001 (KL1704LCMX001)	T-MAX	STD-025	KOL
		KL4302TP001	T-PERFORMANS	STD-0,30-0,50	KOL
		KL4704LCMXS001	T-MAX SFERO		KOL
HYUNDAI KIA	D4CB	AN5270SA001	KLASİK	STD-025-050-075	ANA
		KL4812LFSP001	NİRVANA	STD	KOL
		KL4708LCMX001	T-MAX	STD-025	KOL
HYUNDAI KIA	D4FA	AN5300SA001	KLASİK	STD-025-050-075	ANA
		KL4813LFSP001	NİRVANA	STD	KOL
		KL4709LCMX001	T-MAX	STD-025	KOL
OPEL	2.0 CDTI	AN5266SA001	KLASİK	STD-010-020	ANA
		KL4819LFSP001 (KL1819LFSP001)	NİRVANA	STD	KOL
AUDI FORD SEAT SKODA VOLKSWAGEN	APF-AEH-APG-AGN- AGU-AHU-AFN-AUY-1Z-	AN5243SA001	KLASİK	STD-025-050-075	ANA
		KL4821LFSP001 (KL1822LFSP)	NİRVANA	STD	KOL
AUDI FORD SEAT SKODA VOLKSWAGEN	APF-AEH-APG-AGN- AGU-AHU-AFN-AUY-1Z-	AN5329SA001 (AN1136SA)	KLASİK	STD-025-050-075	ANA
		KL4802LFSP001 (KL1802LFSP001)	NİRVANA	STD	KOL
AUDI FORD SEAT SKODA VOLKSWAGEN	ASV-AFN-AVG-ASK-AFH- AHF-ASV-ARA	AN5243SA001	KLASİK	STD-025-050-075	ANA
		KL4803LFSP001 (KL1803LFSP001)	NİRVANA	STD	KOL
AUDI VOLVO VOLKSWAGEN	AAR-AAN-AAT-AEL-HP- JS-D5252T-WN-KX-KV-JT-	AN6024SA001 (AN1132SA)	KLASİK	STD-025-050-075	ANA
		KL5801LFSP001 (KL1803LFSP001)	NİRVANA	STD	KOL
AUDI FORD MITSUBISHI SEAT SKODA VOLKSWAGEN	CAYB-CFHD-BLS-BKC- CBBB-AZV-CAHA-CJCA-	AN5327LC001 (AN1139LC001)	KLASİK	STD-025-050-075	ANA
		KL4804LFSP001 (KL1804LFSP001)	NİRVANA	STD	KOL
FORD	Ford Fiesta -Transit Courier 1.5 TDCi	AN5321SA	KLASİK	STD-0,30-0,50-0,80	ANA
		KL4811LFSP001	NİRVANA	STD	KOL
		KL4707LCMX001	T-MAX	STD-025	KOL
TOYOTA	D4D	AN5299SA	KLASİK	STD-025-050-075	ANA
		KL4820LFSP001 (KL1820LFSP001)	NİRVANA	STD	KOL
		KL4712LCMX001	T-MAX	STD-025	KOL
MERCEDES	OM611-OM612-OM646	AN1134LFSP001	1992-2019	STD	ANA
		KL4814LFSP001 (KL1814LFSP001)	NİRVANA	STD	KOL
MERCEDES	OM407	KL6346LFSP001 (KL1821LFSP001)	NİRVANA	STD	KOL

SPUTTER TAMİR KİTLERİ SATIŞA SUNULDU...

Piyasa talepleri doğrultusunda hazırlanan sputter T-max ve Nirvana serisi tamir kitleri (full set) satışa sunulmuştur. Aşağıdaki tablolardaki ürün kodları ile talepte bulunabilirsiniz.

T-MAX TAMİR KİTİ (FULL SET)				
ARAÇ MARKA MODEL	MOTOR BİLGİSİ	ŞAHİN REFERANS	TAMİR KİTİ (FULL SET) ÜRÜN KODU	ÜRÜN AÇIKLAMA
FIAT / OPEL / PEUGEOT / CITROEN/SUZUKI / CHEVROLET	1.3 MULTIJET	AN5258SA STD	RK4702001MX	ANA YATAK
		KL4702LC MX STD		SPUTTER T-MAX KOL YATAK
		AY1018SA STD		AY YATAK
		KB4049L STD-SF		KOL BURCU
PEUGEOT / FORD / CITROEN / MAZDA	DV4	AN5256SA STD	RK4703001MX	ANA YATAK
		KL4703LC MX STD		SPUTTER T-MAX KOL YATAK
		AY1018SA STD		AY YATAK
		KB4046L STD-SF		KOL BURCU
PEUGEOT/FORD/CITROEN/FIAT /DS/SUZUKI	DV6	AN5256SA STD	RK4704001MX	ANA YATAK
		KL4704LC MX STD		SPUTTER T-MAX KOL YATAK
		AY1018SA STD		AY YATAK
		KB4053L STD-SF		KOL BURCU
RENAULT/NISSAN/MERCEDES/ DACIA DÜZ BURÇ	K9K 1.5 DCI	AN5247SA STD	RK4705001MX	ANA YATAK
		KL4705LC MX STD		SPUTTER T-MAX KOL YATAK
		AY1030SA STD		AY YATAK
		KB4060L STD-SF		DÜZ KOL BURCU
RENAULT/NISSAN/MERCEDES/ DACIA KONİK BURÇ	K9K 1.5 DCI	AN5247SA STD	RK4705001MX-CB	ANA YATAK
		KL4705LC MX STD		SPUTTER T-MAX KOL YATAK
		AY1030SA STD		AY YATAK
		KB4051L STD-SF		KONİK KOL BURCU
RENAULT / OPEL	F9Q / 1.9D DCI	AN5240SA STD	RK4710001MX	ANA YATAK
		KL4710LC MX STD		SPUTTER T-MAX KOL YATAK
		AY1016SA STD		AY YATAK
		KB4074L STD-SF		KOL BURCU

NIRVANA TAMİR KİTİ (FULL SET)				
ARAÇ MARKA MODEL	MOTOR BİLGİSİ	ŞAHİN REFERANS	TAMİR KİTİ(FULL SET) ÜRÜN KODU	ÜRÜN AÇIKLAMA
AUDI- SEAT- SKODA- VW TRANSPORTER	2.5 TDI 5 CYL	AN6024SA STD	RK5801001SP	ANA YATAK
		KL5801LF SP STD		SPUTTER NIRVANA KOL YATAK
		AY2084SA STD		AY YATAK
		KIM002L STD-SF		KOL BURCU
FIAT / OPEL / PEUGEOT / CITROEN/SUZUKI / CHEVROLET	1.3 MULTIJET	AN5258SA STD	RK4805001SP	ANA YATAK
		KL4805LF SP STD		SPUTTER NIRVANA KOL YATAK
		AY1019SA STD		AY YATAK
		KB4044L STD-SF		KOL BURCU
PEUGEOT / FORD / CITROEN / MAZDA	DV4	AN5256SA STD	RK4806001SP	ANA YATAK
		KL4806LF SP STD		SPUTTER NIRVANA KOL YATAK
		AY1018SA STD		AY YATAK
		KB4046L STD-SF		KOL BURCU
PEUGEOT/FORD/CITROEN/FIAT /DS/SUZUKI	DV6	AN5256SA STD	RK4807001SP	ANA YATAK
		KL4807LF SP STD		SPUTTER NIRVANA KOL YATAK
		AY1018SA STD		AY YATAK
		KB4053L STD-SF		KOL BURCU
PEUGEOT CITROEN/DS/FORD/LAND ROVER/MITSUBISHI/SUZUKI	DW10	AN5241SA STD	RK4808001SP	ANA YATAK
		KL4808LF SP STD		SPUTTER NIRVANA KOL YATAK
		AY2085LC STD		AY YATAK
		KB4047L STD-SF		KOL BURCU
RENAULT/NISSAN/MERCEDES/ DACIA DÜZ BURÇ	K9K 1.5 DCI	AN5249SA STD	RK4809001SP	ANA YATAK
		KL4809LF SP STD		SPUTTER NIRVANA KOL YATAK
		AY1033SA STD		AY YATAK
		KB4056L STD-SF		DÜZ KOL BURCU
RENAULT NISSAN/MERCEDES/DACIA KONİK BURÇ	K9K 1.5 DCI	AN5247SA STD	RK4809001SP-CB	ANA YATAK
		KL4809LF SP STD		SPUTTER NIRVANA KOL YATAK
		AY1030SA STD		AY YATAK
		KB4051L STD-SF		KONİK KOL BURCU
RENAULT / OPEL	F9Q / 1.9D DCI	AN5240SA STD	RK4815001SP	ANA YATAK
		KL4815LF SP STD		SPUTTER NIRVANA KOL YATAK
		AY1016SA STD		AY YATAK
		KB4074L STD-SF		KOL BURCU

AUTOMECHANIKA FRANKFURT FUARINDAYDIK

11-15 Eylül tarihlerinde Frankfurtta düzenlenen fuara Holl 1.2 D7 numaralı standla katılım sağladık. Birçok ülkeden mevcut ve potansiyel firmaların ziyaret ettiği standımızda verimli bir fuar geçirdik. Sputter serisi ürünlerimiz büyük ilgi gördü ve yeni bağlantılar gerçekleştirdik.

