

Satış Sonrası Hizmetler

Güçlendirilmiş Motor Yatakları

Lazer Kesim Piston Kolları

Yeni Hologram Etiketlerimiz

2013 Yeni Ürünler



RENAULT 1.5dCi (K9K)
MAX.100 PS
KL4375LC STD



2013/06

MARKA	MOTOR / MODEL
FORD	FIESTA 1.25 / 1.4
FIAT IVECO KARSAN	Ducato 2.3 JTD, Daily 2.3 JTD J10 PREMIER, (F1AE 0481)
RENAULT NISSAN	Megan - Clio - Sc K7M - K
RENAULT	Megan - Clio - Sc

Satış Sonrası Hizmetler

Şahin Motor Yatakları Satış Sonrası Hizmetler bölümü sizlere daha kaliteli ve hızlı hizmet vermek amacı ile 2012 Kasım ayında yeniden yapılandırılmıştır.

Satış Sonrası Hizmetler ekibimizin başlıca sorumlulukları

- Müşteri memnuniyeti sağlamak amacıyla sürekli ziyaretler gerçekleştirmek,
- Eğitici seminerler vermek,
- Tarafınızdan gelecek yeni ürün taleplerini tespit etmek,
- Arıza tespitleri, teknik problemler, teknik destekler konularıdır.



Müşteri memnuniyeti ile ilgili ziyaretler

1. Belirli bir seyahat programı çerçevesinde bölgesel olarak birebir ziyaretler
2. Şahin üyelik sistemine kayıt yapılarak, Şahin Bülten ve Şahin Teknik Bültenin düzenli olarak sizlere ulaştırılması
3. Teknik bilgi paylaşımı
4. Promosyon faaliyetleri
5. Katalog tedarigi

Eğitici Seminerler

1. Gelişen teknoloji hakkında bilgi paylaşımı
2. Yeni ürünlerin tanıtımı
3. Fabrika gezileri
4. Yatak üretimi
5. Yatak üretim tekniği
6. Yatak montajı - kullanımı esnasında dikkat edilecek konular hakkında bilgilendirme

Satış Sonrası Hizmetler

Yeni ürün taleplerinin tespiti

Gelişen motorlu araç teknolojisi ve piyasadaki araç çeşitliliği sebebi ile, piyasada oluşan ve bizim üretimimizde olmayan yeni ürünler ile ilgili olarak tarafınızdan gelen taleplerin değerlendirilmesi

Arıza tespitleri ve teknik problemler

1. Satış sonrası hizmetler ekibimize gelen arıza bildirimlerinde, mümkün olan en kısa süre içerisinde bölge sorumlusu tarafından, arıza ya da teknik problem olan atölye ile irtibata geçilmesi,
2. Arızalı motorun Satış Sonrası Hizmetler ekibimiz ile beraber sökülmesi, (**Arızanın tespiti için motorun ekibimiz ile beraber sökülmesi hayati önem taşımaktadır**)
3. Arızalı parça yada parçaların tespitinin yapılarak incelenmek üzere fabrikaya getirilmesi, kimyasal, metalografik, fiziksel kontrollerinin yapılması,
4. Sonuç raporunun müşteriye ulaştırılması.



NOT : Arıza yaşanan motorun SSH ekibimizin gözetiminde sökülmesi, hatanın doğru tespiti anlamında hayati önem taşımaktadır. Bu sebeple, motor yatağı ile ilgili arıza yaşadığınızı düşündüğünüz motoru sökmeden önce mutlaka SSH bölümümüz ile irtibata geçmenizi rica ederiz.

Tarafımıza ulaştıracağınız şikayetlerde mutlaka **Mamül Şikayet Formu** kullanılması gerekmektedir. Mamül Şikayet formuna web sitemizden ulaşabilir veya ilgili SSH Temsilcisi ile irtibata geçebilirsiniz. Mamül Şikayet Formunun dikkatli ve tam olarak doldurulması hata tespiti açısından önemlidir.

Satış sonrası hizmetler ekibimiz, konusunda eğitilmiş 3 kişiden oluşmuştur. Teknik destek almak istediğiniz hususlarda kendilerine ulaşabileceğiniz irtibat numaraları;

• İsmail AKGÜN (Satış Sonrası Hizmetler Uzmanı)	0549 301 46 39	ismail@sahin.com.tr
• Yusuf ÖMÜR (Satış Sonrası Hizmetler Temsilcisi)	0549 409 56 92	yusuf@sahin.com.tr
• Ferdi AKDEMİR (Satış Sonrası Hizmetler Temsilcisi)	0549 409 56 91	ferdi@sahin.com.tr
• SSH Ofis Telefon	0262 653 33 61 / Dahili: 220 - 221 - 222	
• SSH Ofis Faks	0262 653 31 01	

Turbo Dizel Araçlar İçin Özel Dizayn Edilmiş Güçlendirilmiş Motor Yatakları ve Yatak Kullanımı Esnasında Dikkat Edilmesi Gereken Hususlar Hakkında

Gelişen motor teknolojisi, enjeksiyon ve yakıt sisteminde ki değişiklikler, motor hacimlerinin giderek küçülerek, daha küçük hacimli motorlardan daha fazla güç elde edilmesi, turboların benzinli ve dizel motorlar fark etmeksizin yoğun bir biçimde kullanılmaya başlanması neticesinde kaçınılmaz olarak motor yataklarında da kimyasal ve fiziksel değişimlerin yapılması gerekmektedir.

Şahin Motor Yatakları olarak, piyasa şartlarına uygun yatak üretmek amacı ve kendini sürekli geliştiren AR-GE departmanımızın da yardımı ile, sizlere optimum kalitedeki ürünleri sunmak için çalışmaktayız. Bunun sonucu olarak, yeni nesil turbo dizel araçlar da kullanılmak üzere imal edilen yataklarımızda, 3 farklı kaplama prosesi ve güçlendirilmiş malzeme uygulamasına geçilmiştir.

Araç üreticisi firmaların maliyetlerini azaltmak amacı ile, bir motorun farklı beygir güçlerinde ki versiyonlarını, çok çeşitli markalarda uygulaması sonucunda zaman zaman farklı beygir güçlerine farklı yatak uygulaması ile karşılaşılmaktadır.

Firma olarak olası yanlış yatak kullanımının önüne geçmek amacı ile, bir motor için yapacak olduğumuz ürünü o motorun en yüksek beygir gücüne göre üretmekte ve piyasaya sunmaktayız.

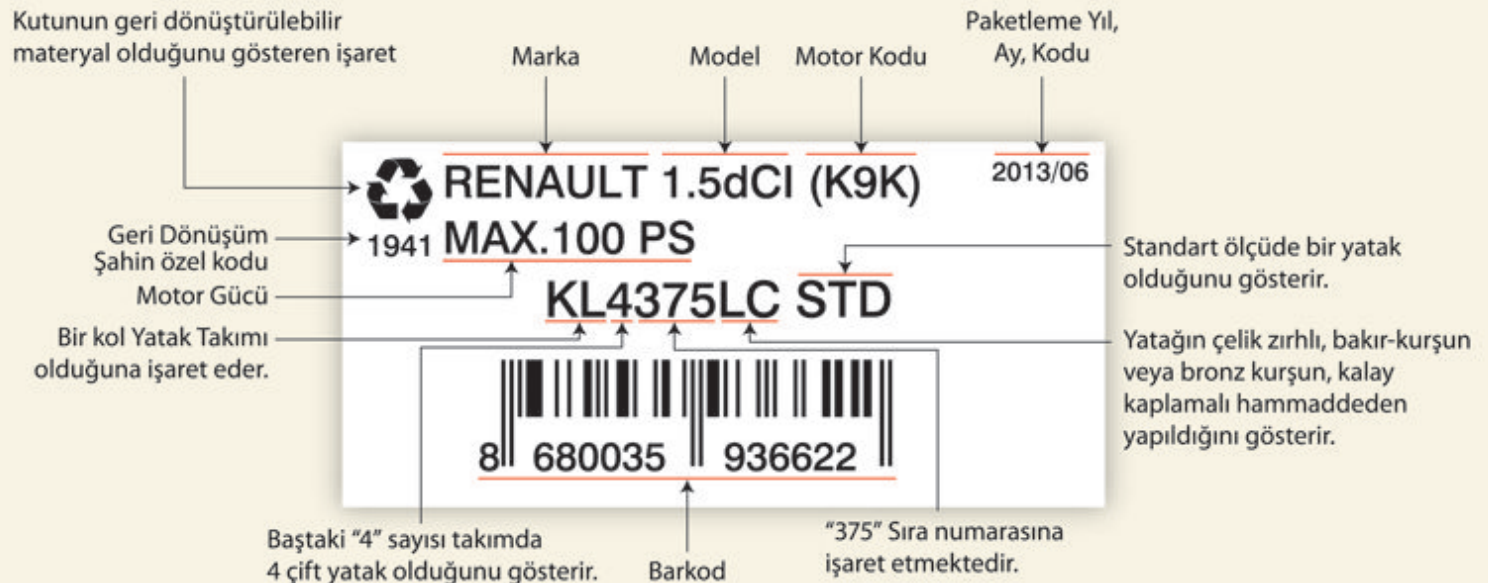
Örnek olarak;

Renault K9K motoru için üretmiş olduğumuz ürünler bu motorun 65 – 70 – 85 - 90 -100 HP versiyonları için üretilmiştir.

- Ford - Citroen - Peugeot - Mazda - Volvo (DV4 - DV6) 1.400 CC (DV 4) ve 1600 CC (DV6)
- Fiat 1.3 Multijet
- Renault K9K (1,5 Dci) başta olmak üzere yan sayfadaki listede belirtilen araçların yataklarında kuvvetlendirme yapılmıştır.

Kullanım esnasında dikkat edilmesi gereken hususlar

Bronz ve Alüminyum yatak ayrımının yapılarak motora uygun yatak montajı yapılması, Şahin ürün etiketlerinin üzerinde bulunan SA ve LC kısaltmaları yoluyla bu ayrımı kolayca yapabilirsiniz. SA = ALÜMİNYUM YATAK / LC = BRONZ YATAK anlamına gelmektedir.



Yan sayfada örnek olarak belirtilen etikette görüleceği gibi, kullanmak istediğiniz yatağın etiketine azami dikkat göstermeli, yatağın o araca ve o motor tipine uygun olup olmadığını kontrol etmelisiniz. Uygun olmayan bir yatağın motora montajını takiben, çok kısa süre içerisinde arıza meydana gelebilmekte ve motor hasar görmektedir. Bir önceki paragrafta belirtildiği üzere araç üreticilerinin benzinli ve dizel olarak aynı muytu ölçüsüne sahip üretimleri mevcut olmak ile beraber bu araçların kol yatakları benzinli ve dizel motorlar için farklılık göstermektedir. Yine 2 aynı tip dizel motorun turbo ve turbosuz versiyonları (Örneğin Hyundai H100 ve Hyundai Starex) mevcut olup bu motorlarında yatakları farklılık göstermektedir. Motora uygun yatağın montajı açısından ürün kutuları üzerinde bulunan etiketlerde sizlere yardımcı olmak amacı ile gerekli açıklamalar yapılmıştır.

Bu araçlarda kullanacak olduğunuz kol yataklarda, aşağıda örneklenen ürün etiketinde görüldüğü üzere üretim tarihinin **2011 / 10** ve sonrası olmasına gayret gösteriniz. Bu tarihten sonra üretilen ürünler, söz konusu araçlar için tasarlanmış olup, kuvvetlendirilmiş malzeme ve özel kaplama takviyesi yapılmış ürünlerdir.

Ürün etiketinde ki üretim tarihi **2011 / 10** öncesi ürünler için bayilerimiz ile irtibata geçerek söz konusu ürünlerin kuvvetlendirilmiş ürünler ile değişimini sağlayabilirsiniz. Bayi listemize Web sitesinden ulaşabilir veya SSH bölümümüz ile irtibata geçerek bilgi alabilirsiniz.

GÜÇLENDİRİLMİŞ MOTOR YATAKLARI LİSTESİ

Sıra No.	MARKA	MOTOR / MODEL	ŞAHİN TAKIM NO.
1	BMC	CUMMINS 6 BT	KL 6292 LC
2	BMC	CUMMINS 6 CT	KL 6294 LC
3	FIAT	DOBLO JTD / 1.9	KL 4291 LC
4	FIAT	DUCATO 2,5 / 2,8	KL 4296 LC
5	FIAT	MULTIJET	KL 4307 LC
6	FORD	DV 4	KL 4306 LC
7	FORD	DV 6	KL 4302 LC
8	FORD	CONNECT	KL 4320 LC
9	FORD	V 184 / V347 / V362	KL 4354 LC
10	FORD	NHDD	KL 6338 LC
11	FORD	CARGO DOVER	KL 6158 LC
12	HYUNDAI	ACCENT CRDI (D4FA)	KL 4361 LC
13	HYUNDAI	ACCENT CRDI (D3EA)	KL 3068 LC
14	HYUNDAI	STAREX 110 HP	KL 4309 LC
15	HYUNDAI	STAREX CRDI 140 HP	KL 4318 LC
16	ISUZU	NQR (4HE1)	KL 4358 LC
17	ISUZU	CHAMPION (4HF1)	KL 4319 LC
18	MITSUBISHI	CANTER (449)	KL 4265 LC
19	MITSUBISHI	CANTER TURBO (659)	KL 4304 LC
20	NISSAN	SKYSTAR (YD 25)	KL 4322 LC
21	PEUGEOT	PARTNER 2.0 (DW10)	KL 4339 LC
22	RENAULT	K9K	KL 4375 LC
23	RENAULT	MEGANE 1.9 TURBO (F9Q)	KL 4359 LC
24	RENAULT	MASTER - LAGUNA (G9U - G9T)	KL 4346 LC
25	RENAULT	MASTER - LAGUNA (G9U - G9T)	AN 5290 LC
26	TOYOTA	COROLLA D4D	KL 4360 LC
27	VOLKSWAGEN	GOLF - BORA (AKL) 1.6	KL 4286 LC
28	VOLKSWAGEN	GOLF - BORA (AKL) 1.6	KL 4321 LC
29	VOLKSWAGEN	CADDY 1.900 DİZEL (AAZ - ABL)	KL 4298 LC
30	VOLKSWAGEN	TRANSPORTER 2,5 TDI (AJT, ACV)	KL 5020 LC

Lazer Kesim Piston Kolları ve Turbo Araç Kullanımı Hakkında



Lazer Kesim ya da Kirma Kep diye tabir edilen piston kollarının kullanımı gün geçtikçe artmakta ve yeni nesil araçların bir çoğu bu teknolojiye geçiş yapmaktadır. Bu tür piston kollarının kullanıldığı motorlarda, 2. veya 3. revizyonda piston kolu ölçülerinde bozulmalar meydana gelmektedir. Düz tip piston kollarının aksine Kirma kep piston kollarında yağ boşluklarının optimum değerlere getirilmesi mümkün olmamaktadır. Yaptığımız araştırmalarda, karşılaşılan katalog verisi dışındaki yağ boşluğu değerleri vuruntulu çalışmaya sebep olacağından dolayı bu şekilde motorların toplanması tavsiye edilmemektedir. Katalog verilerine göre uygun yağ boşluğunun sağlanamaması durumunda piston kolunun değişimi yada krank milinin bir üst ölçüye taşlanarak yağ boşluğunun uygun değerlere getirilmesi gerekmektedir. Uygun yağ boşluğu sağlanmadan toplanan motorlarda yatak ve diğer arızaların meydana gelmesi kaçınılmazdır.



Motor yataklarının olası arıza sebepleri

- Yağ boşluklarının katalog değerlerinden farklı olması
- Motor montajı esnasında gerekli olan hijyen kurullarına uyulmaması
- Turbo ve Enjektör arızaları
- Kalitesiz yakıt kullanımı,
- Silindir kapağı ve blok yüzeyinin aşırı taşlanması,
- Piston yüksekliklerinin toleranslar dâhilinde olmaması,
- Uygun olmayan conta kullanımı,
- Araç bakım periyotlarına dikkat edilmemesi,
- Yağ filtresinin her bakımda değiştirilmemesi ve kaliteli uygun viskozitede yağ kullanılmaması

Yukarıda genel olarak belirtilen sebeplerden dolayı yağ filminin kopması sonucu yatağa zarar gelmesi mümkündür. Bilindiği üzere krank mili yatak üzerinde bulunan yağ filminde çalışmaktadır. Krank mili ve yatak arasında bulunan yağ filminin kopması sonucunda yatak ve krank mili birbirine temas etmekte, yükselen ısı sonucunda yatak ve krank yüzeyinde aşınmalar - deformasyonlar meydana gelmektedir.

Yukarıda belirtilen hususların haricinde, revizyon masraflarının yüksek olması sebebi ile arızalı veya sorunlu parçaların idare eder mantığı ile değiştirilmemesi, zincirleme olarak birbiri ile bağlantılı diğer parçaları da bozmakta ve motor kısa sürede arıza vermektedir. Unutmayınız ki, motor revizyonu esnasında değiştirilmeyerek kar ediliyormuş düşüncesi ile kullanılan parça, size daha sonrasında büyük masraflar çıkarabilmektedir.

Turbo araç kullanırken dikkat edilmesi gereken hususlar

1. İlk çalıştırmada motor soğuk iken motora kesinlikle gaz verilmemesi,
2. İlk çalıştırmada ve motoru durdurmadan önce kesinlikle 30 saniye - 1 dakika arasında beklenmesi, (Bilindiği üzere Turbo Milinin yağlanması motor yağı vasıtası ile yapılmaktadır, motor durdurulduğunda Turbo motor ile beraber durmayarak kendi ataleti ile bir süre daha dönmeye devam eder, bu esnada yağ pompası çalışmadığı için Turbo mili yağlanamaz, şayet motor durdurulmadan önce gaz verilir, ya da yüksek devirde çalıştırılarak stop ettirilirse turbo mili yağsız çalışarak belli bir süre sonra bozulur ve yağı intercoolera oradan da silindirlere göndererek aracın yağ yakmasına - yağsız kalmasına sebebiyet verir.)
3. Yağ değişim periyotlarına muhakkak uyulmalı, aracın kesinlikle fabrika üreticisinin araç kataloğunda belirttiği miktarda yağ ile çalışmasına dikkat edilmelidir.

Yeni Hologramlı Etiketler

Firmamız kalite politikaları ve taklit ürünlerle mücadele amacı ile ürün kutularımızda Hologram kullanılması kararı alınmıştır. Böylelikle ürün üzerinde bulunan hologram sayesinde, ürünlerin orijinal olup olmadığı ve üretimi ile ilgili detaylar hakkında bilgi alınabilecektir. Ayrıca etiketleme sisteminde de küçük bir değişikliğe gidilerek, özel etiket uygulaması yapılacaktır. Kullanılacak olan bu özel etiket bir defa açıldığında tekrar yapışmayarak ürün içeriğinin üretimden çıktıktan sonra son kullanıcıya açılmadan ulaşması sağlanacaktır.

Hem yurt içinde hem de yurt dışında satışını yaptığımız tüm ürünlerimizde, en kısa süre içerisinde Hologram ve söz konusu etiketler kullanılmaya başlanacaktır.

Çok yakın zamanda da kare kod uygulaması ile ilgili çalışmalarımız tamamlanarak ürünlerimizde kare kod uygulaması başlayacaktır.

2013 Yeni Ürünler

Piyasadan gelen talepler doğrultusunda 2013 yılında aşağıdaki tabloda yer alan ürünler piyasaya sunulmuştur.

MARKA	MOTOR / MODEL	ÜRÜN ÇEŞİDİ	ŞAHİN TAKIM NO.
FORD	FIESTA 1.25 / 1.4	KOL YATAK	KL 4370 SA
FIAT IVECO KARSAN	Ducato 2.3 JTD, Daily 2.3 JTD J10 PREMIER, (F1AE 0481)	ANA YATAK	AN 5307 SA
		KOL YATAK	KL 4372 LC
RENAULT NISSAN	Megan - Clio - Scenic 1,6 8V K7M - K7J	ANA YATAK	AN 5305 SA
		KOL YATAK	KL 4369 LC
RENAULT	Megan - Clio - Scenic 1,6 8V K7M - K7J	ANA YATAK	AN 5313 SA
HYUNDAI, KIA	STAREX 140 HP / SORENTO 2,5 CRDİ (D4CB)	KOL BURCU	KB 4069 L
HYUNDAI, KIA	Tucson, Santa Fe, Sonata, Sportage, Carens 2.0 CRDI (D4EA)	ANA YATAK	AN 5310 SA
		KOL YATAK	KL 4376 LC
FORD	FORD FOCUS 1.6İ ANA YATAK (GENİŞ KENARLI)	ANA YATAK	AN 5317 SA
ISUZU	ISUZU TFR / D-MAX 2.5 4JA1-4JC1-4JD1	ANA YATAK	AN 5311 SA

“Türkiye’nin ilk motor yatağı fabrikası... Türkiye’nin tek global motor yatağı markası...”



İletişim

Şahin Motor Yatakları San. ve Tic. A.Ş.

Ofis:

Fatih Sultan Mehmet Cd. Funda Sk. Bıçakçı İş Merkezi No: 7 Kat: 4 Kavacık - Beykoz - İSTANBUL Tel: (216) 425 97 11 Faks: (216) 425 29 65

Fabrika:

Cumhuriyet Mh. 2252 Sk. No: 1 Gebze - KOCAELİ Tel: (262) 653 33 61 (pbx) Faks: (262) 653 31 01

info@sahin.com.tr

web: www.sahin.com.tr

Eksel Bimetal ve Dök. San. ve Tic. A.Ş.

Hammadde Tesisi

Ankara Cad. No: 82/A Bornova / İZMİR Tel: (232) 435 32 11 Fax: (232) 435 06 19

info@ekselbimetal.com.tr

web: www.ekselbimetal.com.tr